

ÉCOLES PRIMAIRES
COLLÈGES
LYCÉES

L'ÉCOLE AILLEURS

LA BROCHURE À IDÉES
CLASSES ET SÉJOURS
DE DÉCOUVERTES

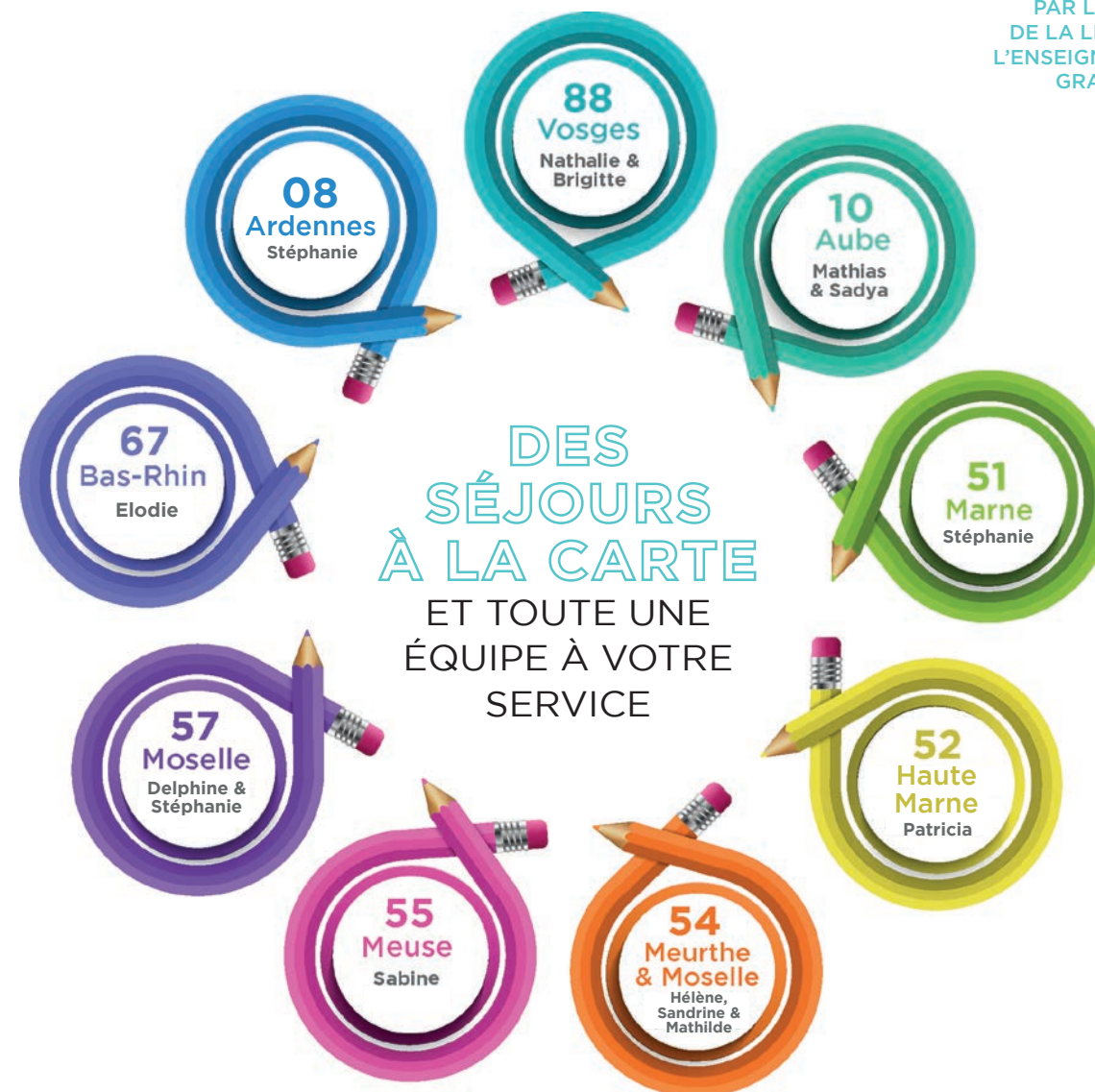
2022-2023

FÉDÉRATION MEURTHE-ET-MOSELLE

la ligue de
l'enseignement

un avenir par l'éducation populaire

- ▼ APPRENDRE AILLEURS ET AUTREMENT
- ▼ OBSERVER
- ▼ EXPÉRIMENTER
- ▼ QUESTIONNER ET COMPRENDRE LE MONDE
- ▼ DÉVELOPPER L'ESPRIT CRITIQUE
- ▼ SE DÉCOUVRIR ET S'EXPRIMER
- ▼ COOPÉRER ET VIVRE ENSEMBLE



Les deux années précédentes étaient loin d'être un long fleuve tranquille pour les parents et enseignants que nous sommes, tiraillés entre une atmosphère anxiogène et la joie de vivre à toute épreuve des enfants. Nous devons nous adapter à ce monde en y cherchant l'inspiration positive qui nous fait tous avancer.

Dans cette brochure, la Ligue de l'enseignement souhaite apporter un peu de légèreté en vous accompagnant pour la réalisation d'un projet de séjour : quelle thématique choisir ? Où aller ? Comment sécuriser les enfants ? Nos centres et animateurs sont prêts et très heureux de vous revoir ou vous découvrir. Cette période de pause aura permis d'élaborer de

nouveaux projets pédagogiques. Nous avons également aménagé nos centres et nos activités pour garantir la protection de tous. Nous avons hâte de vous accueillir !

Nous espérons que vous lirez cette brochure comme une petite parenthèse et que nos conseils sauront vous conforter dans vos choix.



CLASSES DE NEIGE 10

VOSGES	Arrentés-de-Corcieux Ballon d'Alsace Xonrupt-Longemer
JURA	Chaux Neuve
ALPES	Morzine Praz-sur-Arly



CLASSES SPORTIVES 12

VOSGES	Arrentés-de-Corcieux Ballon d'Alsace Xonrupt-Longemer
JURA	Chaux Neuve
MEURTHE-ET-MOSELLE	Pexonne
MARNE	Giffaumont



CLASSES EDD 14

ARDENNES	Haybes
AUBE	Mesnil-Saint-Père
MARNE	Giffaumont
MEURTHE-ET-MOSELLE	Pexonne
HAUTE-MARNE	Auberive
VOSGES	Xonrupt-Longemer



CLASSES SCIENTIFIQUES 16

AUBE	Mesnil-Saint-Père
VOSGES	Arrentés-de-Corcieux Xonrupt-Longemer
PUY-DE-DÔME	Murat-Le-Quaire
HAUTE-MARNE	Auberive
MARNE	Giffaumont



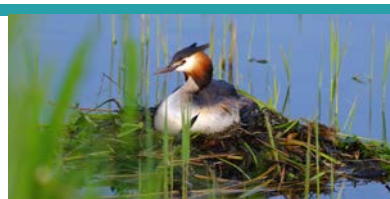
CLASSES DE MER 18

NORMANDIE	Asnelles-sur-Mer St Pair sur Mer Gouville-sur-Mer
VENDÉE	Noirmoutier
HÉRAULT	St-Hilaire-de-Riez Gru d'Agde



CLASSES LACS 20

MARNE	Giffaumont
AUBE	Mesnil-St-Père
VOSGES	Xonrupt-Longemer



CLASSES ARTISTIQUES 22

VOSGES	Arrentés-de-Corcieux Ballon d'Alsace Xonrupt-Longemer
AUBE	Mesnil-St-Père
MEURTHE-ET-MOSELLE	Pexonne



CLASSES CITOYENNES 24

VOSGES	Arrentés-de-Corcieux Xonrupt-Longemer
ALSACE	Strasbourg



CLASSES HISTOIRE 26

NORMANDIE	Asnelles-sur-Mer
GUÉDELON	
ALSACE	
VERDUN	



CLASSES PARIS 28



CLASSES PATRIMOINE RÉGIONAL 30

STRASBOURG
METZ
NANCY
TROYES



CLASSES À L'ÉTRANGER 32

ROYAUME UNI
ALLEMAGNE
BELGIQUE



SÉJOUR DE PROXIMITÉ

▶ SITUEZ NOS CENTRES D'HÉBERGEMENT P.6 & 7

NOS CENTRES D'HÉBERGEMENT

AUBE (10)



MESNIL-ST-PÈRE



Centre Yvonne Martinot
Capacité : 2 classes

LES + : au cœur du Parc naturel régional des lacs de la Forêt d'Orient.



DOUBS (25)

CHAUX NEUVE



Centre Grandeur Nature
Capacité : 2 classes

Les + : proximité immédiate des activités.

HAUTE MARNE (52)



AUBERIVE



Centre d'initiation à la nature
Capacité : 3 classes.

Les + : au cœur du Parc National des forêts de Champagne et Bourgogne ; projet alimentaire territorial.

MARNE (51)



GIFFAUMONT



Centre Roger Govin
Capacité : 3 classes

Les + : école de voile sur le centre. Toutes les activités sont accessibles à pied.

MEURTHE-ET-MOSELLE (54)



PEXONNE



Centre La Combelle
Capacité : 3 classes

Les + : en pleine nature avec son centre équestre.

ARDENNES (08)



HAYBES



Centre de Loisirs et d'Initiation Permanent de Moraypré
Capacité : 3 classes

Les + : cadre authentique au cœur du massif ardennais, mare pédagogique.

VOSGES (88)



LES ARRENTÈS-DE-CORCIEUX



Centre Clairsapin
Capacité : 4 classes

Les + : grands espaces, calme et pleine nature !



BALLON D'ALSACE



Centre La jumenterie
Capacité : 4 classes

Les + : à 1100 m d'altitude avec vue sur les vallées des Vosges.



XONRUPT-LONGEMER



Centre Les jonquilles
Capacité : 9 classes

Les + : A mi-chemin entre les pistes de ski et le lac de Gérardmer

HAUTE SAVOIE (74)



PRAZ SUR ARLY



Centre Les Essertets
Capacité : 4 classes



MORZINE

Centre l'escalade
Capacité : 4 classes

Les + : stations familiales donnant accès à un large domaine skiable ! Un cadre idéal pour le calme et la pleine nature...

MANCHE (50)



ST-PAIR-SUR-MER

Porte des îles
Capacité : 5 classes

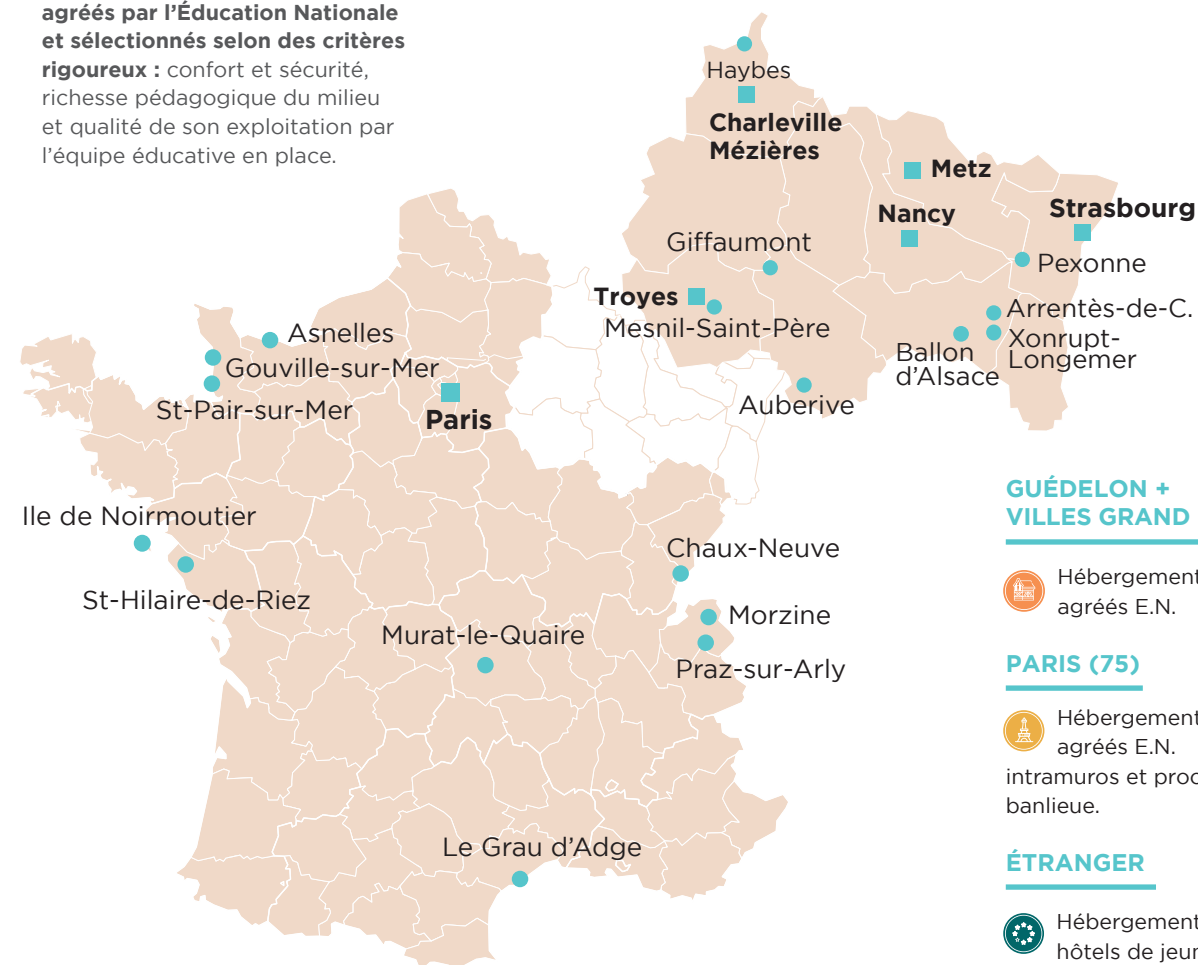
Les + : en front de mer, à l'entrée de la Baie du Mont-Saint-Michel.

GOUVILLE-SUR-MER

Les sables d'Or
Capacité : 5 classes

Les + : accès direct plage

Tous nos établissements sont agréés par l'Éducation Nationale et sélectionnés selon des critères rigoureux : confort et sécurité, richesse pédagogique du milieu et qualité de son exploitation par l'équipe éducative en place.



GUÉDELON + VILLES GRAND EST

Hébergements agréés E.N.

PARIS (75)

Hébergements agréés E.N. intramuros et proche banlieue.

ÉTRANGER

Hébergements en hôtels de jeunes, centres collectifs ou familles hôtesse

CALVADOS (14)



ASNELLES
Centre Les Tamaris
Capacité d'accueil : 5 classes

Les + : en front de mer sur les plages du Débarquement.

VENDÉE (85)



ILE DE NOIRMOUTIER
Centres Les Lutins, Le Vieil, Barbâtre
Capacité d'accueil : 2 à 4 classes

SAINT-HILAIRE-DE-RIEZ

Centre St-Hilaire
Capacité d'accueil : 4 classes

PUY-DE-DÔME (63)



MURAT-LE-QUAIRE
Centre Volca-Sancy
Capacité : 6 classes

ARDÈCHE (07)

DARBRES
Centre Les mésanges
Capacité : 3 classes

HERAULT (34)

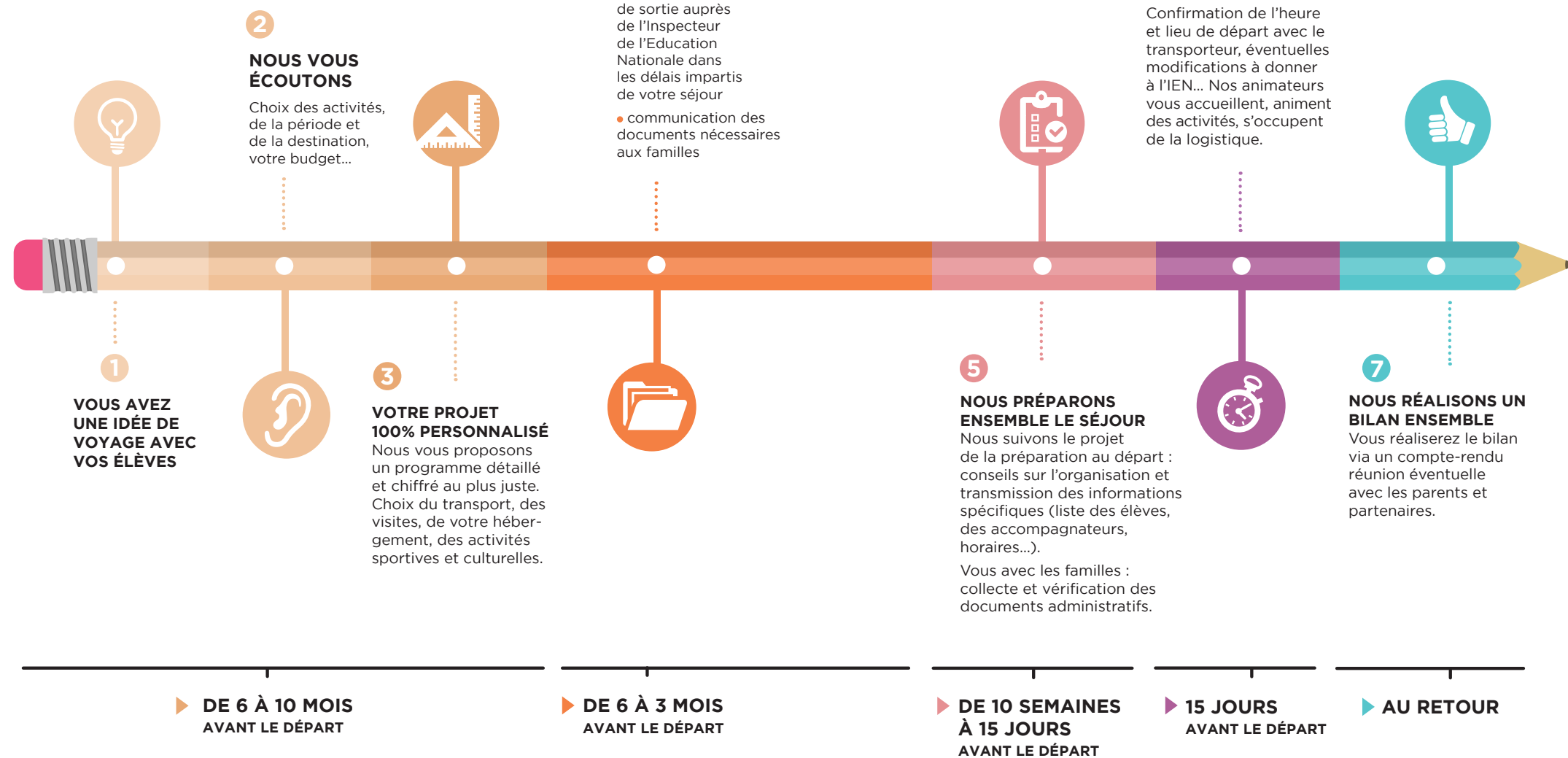


GRAU-D'AGDE
Centre Les Montilles de Gaillarday
Capacité : 4 classes

Les + : à 600 m de la plage, au cœur d'un grand parc de 2 ha.

DONNER VIE À VOTRE PROJET ? LES ÉTAPES

DESSINONS ENSEMBLE UN VOYAGE :
DE L'ESQUISSE D'UNE DESTINATION AU
DERNIER COUP DE PINCEAU DU PROJET.



Avec la Ligue,
on part tranquille,
n'est-ce pas ?

Claire D., enseignante (Marne)

Bien-sûr Claire.
Nos équipes
s'adaptent depuis
le début de la crise
aux évolutions du
protocole sanitaire
de l'Éducation
Nationale et des
accueils collectifs
de mineurs.
Soyez rassuré.

Votre conseillère Ligue



CLASSES DE NEIGE

AU CŒUR DES MONTAGNES
DES VOSGES ET DU JURA

VOSGES

ARRENTÉS-DE-CORCIEUX
BALLON D'ALSACE
XONRUPT-LONGEMER

HAUT JURA

CHAUX NEUVE

ALPES

MORZINE
PRAZ-SUR-ARLY

Pratiquer des
activités sportives
de glisse

Observer et étudier
le milieu naturel
montagnard



**Au début de la
séance de ski, les
débutants ont pris
le tire-fesses et les
autres le télésiège.
En descendant, nous
avons fait des virages
et nous avons fait des
sauts sur des bosses.
J'ai adoré! Surtout
les bosses!**

THÉO, 8 ANS

DANS LES CENTRES VOSGIENS À QUELQUES PAS
DE VOTRE ÉTABLISSEMENT, OU DANS LES PLUS BEAUX
DOMAINES SKIABLES DES ALPES OU DU JURA,
CAP SUR UNE ODYSSÉE BLANCHE MERVEILLEUSE.



SKI ALPIN ET SKI DE FOND

Initiation et perfec-
tionnement avec ESF
des techniques de ski
(remontées mécaniques,
locations incluses).



**Beaucoup de débutants en
début de journée et de nombreux
« presque vrais skieurs de fond
bien fatigués » en fin d'après-midi!**

NATHALIE, MAITRESSE DE CM2
JANVIER 2019

DÉCOUVERTE DE LA GLISSE

Vivez un module complet
de ski alpin encadré par des
moniteurs ESF, avec test et
médaille en fin de séjour!



SÉJOUR TRAPPEUR

Un bruit, une odeur, une trace,
la neige, les animaux de mon-
tagne... Se mettre dans la
peau d'un trappeur, c'est ça
l'aventure! Raquettes, lecture
de paysage, traces et indices,
biathlon insolite...

SPORTS DE NEIGE ET MULTINEIGE

Pratiquez la montagne dans
tous ses états : ski alpin
ou nordique, randonnée
en raquettes, sortie chiens
de traîneau, saut à ski, ski
Joering, jeux de neige, les
métiers de la montagne...

DÉCOUVERTE DU MILIEU MONTAGNARD

Découvrez la montagne
comme vous ne l'avez
jamais vue ! Sports de glisse,
artisans locaux, patrimoine
vosgien, jurassien ou
savoyard, environnement...





CLASSES SPORTIVES

ACTIVITÉS PHYSIQUES DE PLEINE NATURE (APPN)

AU CŒUR DES MONTAGNES DES VOSGES, DU JURA ET DU BOCAGE CHAMPENOIS, DES SÉJOURS 100% SPORT ET NATURE EN INITIATION OU EN CYCLE COMPLET.

RANDONNÉE, GEOCACHING, ORIENTATION

Découverte de l'environnement montagnard grâce au sport, en marchant ou courant, avec une carte ou un guide...



CLASSE MULTISPORTS

Biathlon, tir à l'arc, sarbacane, VTT, rallye sportif... Certains sports avec moniteurs Brevetés d'Etat.



Avec ma classe, on est parti en randonnée et tout d'un coup, Eric, notre moniteur, s'est arrêté, puis, nous a dit qu'on allait voir un animal rare à observer: un lynx!! Jamais on nous croira mais c'est bien la vérité!

APPOLINE, 7 ANS.



ÉQUITATION

Approche différente, respectueuse et progressive du cheval et de l'équitation.



PAROIS & GOUFFRES

Découvrez les massifs du Jura et des Vosges, leurs falaises et leurs profondeurs. Escalade et spéléologie.



JURA
CHAUX NEUVE
MARNE
GIFFAUMONT
MEURTHE-ET-MOSELLE
PEXONNE
VOSGES
CLAIRSAPIN
BALLON D'ALSACE
XONRUPT-LONGEMER

Pratiquer des activités sportives innovantes et de pleine nature

Observer et étudier le milieu naturel



Faire du VTT en montagne a été une expérience super pour mes élèves ! Et en plus, nous avons pu découvrir le paysage vosgien d'une toute autre façon...

OLIVIER, ENSEIGNANT CE2-CM1





CLASSES EDD

ÉDUCATION AU DÉVELOPPEMENT DURABLE



AUBE

MESNIL-SAINT-PÈRE

ARDENNES

HAYBES

HAUTE-MARNE

AUBERIVE

MARNE

GIFFAUMONT

MEURTHE-ET-MOSELLE

PEXONNE

VOSGES

XONRUPT-LONGEMER

Etudier des milieux naturels sensibles

Identifier les enjeux liés à l'environnement

“

Cette classe découverte a servi de point de départ à un projet Jardin dans notre école. Ça nous a donné plein d'idées et surtout des techniques pour créer notre coin potager.

DAMIEN, PROFESSEUR DES ÉCOLES CE1/CE2

L'ÉDUCATION À L'ENVIRONNEMENT DONNE AUX ÉLÈVES LES MOYENS D'AGIR INDIVIDUELLEMENT ET COLLECTIVEMENT DE MANIÈRE RESPONSABLE.

LA FAUNE ET LA FLORE DE MONTAGNE

Découverte du milieu montagnard : tourbières, prairies d'altitude, lacs, chamois et autres espèces bien discrètes, géologie... et lien avec l'Homme.



RESPECT DES ÊTRES VIVANTS

Partager notre environnement avec d'autres espèces animales et apprendre à les respecter dans leur environnement, permettra de sensibiliser les enfants à la protection des êtres vivants. Quelle incidence sur notre avenir, comment agir, nos devoirs et nos responsabilités envers les animaux qui partagent notre vie. Rencontre avec le centre de sauvegarde de la faune sauvage.



PETITES BÊTES DU SOL & DE LA MARE

Découvrir, observer, identifier et reconnaître ces invisibles qui font vivre notre terre.

LA FERME

Découvrir la vie à la ferme et les interactions entre l'Homme, la terre et les animaux. Immersion assurée avec la ferme pédagogique et ses animaux, le jardin et l'exploitation maraîchère, et selon le centre choisi fabrication de beurre et de fromage ou initiation à la pêche.

CLASSE « EAU »

S'interroger sur le cycle de l'eau, les pollutions aquatiques et les solutions de traitement et d'épuration en se basant sur les différentes installations locales (château d'eau, la station d'épuration, bassins). Démarche d'investigation : prélèvements, expérimentation, travail sur maquette... L'objectif sera de sensibiliser chacun à la gestion de cet élément indispensable à la vie.

JARDINONS DURABLEMENT

Comment cultiver un potager en respectant l'environnement? Découverte sensorielle d'un jardin, du rôle des auxiliaires, de la manière raisonnée d'utiliser l'eau, et les techniques de compostage. L'occasion d'aborder la saisonnalité dans notre alimentation mais aussi le consommer local.



Partenariat avec le Parc national de forêts de Champagne et Bourgogne

TOUS EN FORÊT !

A l'école de la forêt, 1001 façons d'apprendre! Avec des approches scientifiques et sensorielles, découverte de la biodiversité de ce milieu pour mieux le protéger. Questionnement sur le rapport entre l'Homme et la forêt à travers son histoire, les contes et légendes et la production et ses usages plus respectueux de la nature. Randonnées avec des ânes.



CLASSES SCIENTIFIQUES

LIEU D'EXPLORATION, LA CLASSE SCIENTIFIQUE PERMET DE FABULEUX APPRENTISSAGES, GRÂCE À UNE IMMERSION DES ÉLÈVES AU CŒUR D'UNE DYNAMIQUE EXPÉRIMENTALE.



Y'A DE LA SCIENCE DANS L'AIR

Les élèves mèneront une démarche scientifique (hypothèses, essais/erreurs, collecte et analyse des résultats) à la découverte de la chimie (fabrication de savon) ou de l'électricité (fabrication de piles et d'un jeu d'adresse) mais aussi de sciences naturalistes.



AIR ET VENT

Expérimenter, construire et analyser une vraie démarche de petit inventeur avec la construction de girouettes, anémomètres, cerfs-volants. Découvrir les propriétés de l'air, du vent, la météorologie et les objets volants.



ASTRONOMIE

Partez pour un voyage interstellaire depuis les stations de Xonrupt-Longemer et des Arrentés-de-Corcieux. Sous un planétarium, en ateliers, ou en sortie nature, initiation à l'astronomie: constellations, système solaire, orientation vers les étoiles, fabrication d'outils du ciel...

VOLCANS

À Murat-le-Quaire, on devient des aventuriers responsables à travers des visites de sites volcaniques. Rendez-vous en pleine nature pour appréhender les sciences fascinantes des volcans, expériences et approches de l'écologie (écosystème, biotope, gestion durable), découverte de la chaîne des Puys, Lac de Guéry, les eaux thermales...



AUBE
MESNIL-SAINT-PÈRE

HAUTE-MARNE
AUBERIVE

MARNE
GIFFAUMONT

PUY-DE-DÔME
MURAT-LE-QUAIRE

VOSGES
ARRENTÉS-DE-CORCIEUX
XONRUPT-LONGEMER

Observer in situ des phénomènes scientifiques

Conduire une démarche d'investigation

Expérimenter et manipuler seul ou en petits groupes



Aborder la notion d'astronomie avec mes élèves en classe m'a toujours terrifié... Avec ce séjour astronomie, les enfants ont tous adhéré et se sont passionnés par la thématique. Les apprentissages en si peu de temps sont impressionnants !

AURÉLIE, ENSEIGNANTE CE2





CLASSES DE MER



HÉRAULT
GRAU D'AGDE

NORMANDIE
ASNELLES-SUR-MER
GOUVILLE-SUR-MER
ST-PAIR-SUR-MER

VENDÉE
NOIRMOUTIER
ST-HILAIRE-DE-RIEZ

Découvrir le milieu marin et son écosystème

Comprendre l'influence du milieu marin sur les activités humaines

Pratiquer des activités nautiques

Appréhender les phénomènes scientifiques liés à l'air et aux marées



On a mangé et on est allé à la plage de Carolles. On a pêché des crevettes et des crabes avec une bichette ; Garance a même attrapé une sole ! On a aussi pêché dans le sable et on y a trouvé des vers de mer, des coques, des palourdes, des couteaux, des animaux de la même famille que les étoiles de mer... C'était génial !

SOLÈNE, 10 ANS

LE LITTORAL FRANÇAIS EST RICHE D'UN PATRIMOINE NATUREL ET HISTORIQUE EXCEPTIONNEL. ENTRE PLAGES, DUNES ET VIELLES PIERRES, LES APPRENTISSAGES ET LES DÉCOUVERTES SERONT AU RENDEZ-VOUS.



Normandie

L'ÉMOTION DES GRANDS MILIEUX MARINS

Sur les plages du Calvados et de la Baie du Mont-Saint-Michel, nos centres vous accueillent entre terre, mer et dunes.

ITINÉRAIRES EN NORMANDIE

Milieu marin, Mont-St-Michel, îles Chausey, ports de Granville et de Port-en-Bessin, parcs à huîtres, étude des paysages (dunes, marées, falaises...). Histoire du Débarquement.

SPORTS DE VOILE

Découvrir une nouvelle activité sportive en apprenant à utiliser l'énergie du vent (char à voile, optimist, catamaran).

PIRATES & CORSAIRES

Immersion dans l'univers des pirates et des corsaires. Visite de Saint-Malo (ville des corsaires) et de Granville. Voyage sur les îles Chausey, découverte de l'archipel et chasse au trésor.



Saint Malo

Atlantique

DE LA FLAQUE À L'ÉPROUVETTE

À la façon d'un apprenti laborantin, collectes in situ, observation et expérimentation sur la diversité du vivant pour découvrir le littoral et son environnement.

ITINÉRAIRE SUR L'ÎLE DE NOIRMOUTIER

Milieu marin, découverte des métiers de la mer et techniques de pêche, vieux port de Noirmoutier, les polders, marais salants et phares...

SPORTS DE VOILE

Explorer les baies autrement en voile (catamaran, optimist) ou en char à voile.



Méditerranée

À L'AVENTURE !

Agde, par sa situation géographique riche de contrastes, permet avant tout un séjour multi-activités. La mer constitue l'objet principal de la découverte, mais la richesse et la diversité de l'arrière-pays méritent tout autant d'attention !

ITINÉRAIRE EN MÉDITERRANÉE

Le Languedoc vous ouvre ses portes : Carcassonne, vieille ville d'Aigues Mortes et ses marais salants, village typique de St-Guilhem-Le-Désert, Grottes de Clamouse, Canal du Midi...

MILIEU MARIN

Port de Sète, criée, jetée, ostréiculture, création d'un aquarium et pêche à pied...

SPORTS DE VOILE

Trois ou quatre séances de voile, et la découverte du littoral méditerranéen.



CLASSES LACS



LAC DU DER, LAC DE LA FORÊT D'ORIENT, LAC DE GÉRARDMER : DES PLANS D'EAU EXCEPTIONNELS POUR LES SPORTS NAUTIQUES, DES RÉSERVES NATIONALES PROPICES À L'ÉTUDE DE L'ENVIRONNEMENT AINSI QU'UN SITE D'OBSERVATION ORNITHOLOGIQUE DE RENOMMÉE INTERNATIONALE.

CLASSE D'EAU « FAUNE ET FLORE AQUATIQUE »

Découverte du cycle de l'eau, de la nature jusqu'à nos robinets, les pollutions de l'eau et les solutions de traitement, d'épuration, les fonctions de barrage réservoir (bassin versant, canal d'amenée...). Étude de la faune et flore aquatique.

VOILE ET MULTISPORTS

Initiation aux activités nautiques par un cycle d'apprentissage de la voile (optimist, dériveur, catamaran...), kayak ou canoë.

CLASSE EDD

En observant les êtres vivants de différents milieux et leur habitat, les élèves comprendront comment les espèces dépendent les unes des autres. Ils mesureront les enjeux liés à la préservation de cette biodiversité et seront sensibilisés à un mode de pensée et d'actions quotidiennes visant le développement durable.



ORNITHOLOGIE : LE LAC RÉSERVE DE VIE

Approche sensorielle de la biodiversité ornithologique d'un lac tout au long de l'année. Les élèves peuvent observer les oiseaux, les dessiner, les compter, les prendre en photo et se questionner sur leur mode de vie (comportement, alimentation, reproduction, migration...).

Approche scientifique des oiseaux du lac : les chaînes alimentaires, l'évolution des milieux naturels... Les oiseaux deviendront une excellente porte d'entrée sur la question transversale de l'éco-citoyenneté, de la responsabilité de l'Homme et de son rapport à la nature.



AUBE
MESNIL-ST-PÈRE

MARNE
GIFFAUMONT

VOSGES
XONRUPT-LONGEMER

Pratiquer des activités nautiques

Appréhender les phénomènes scientifiques liés à l'air et l'eau

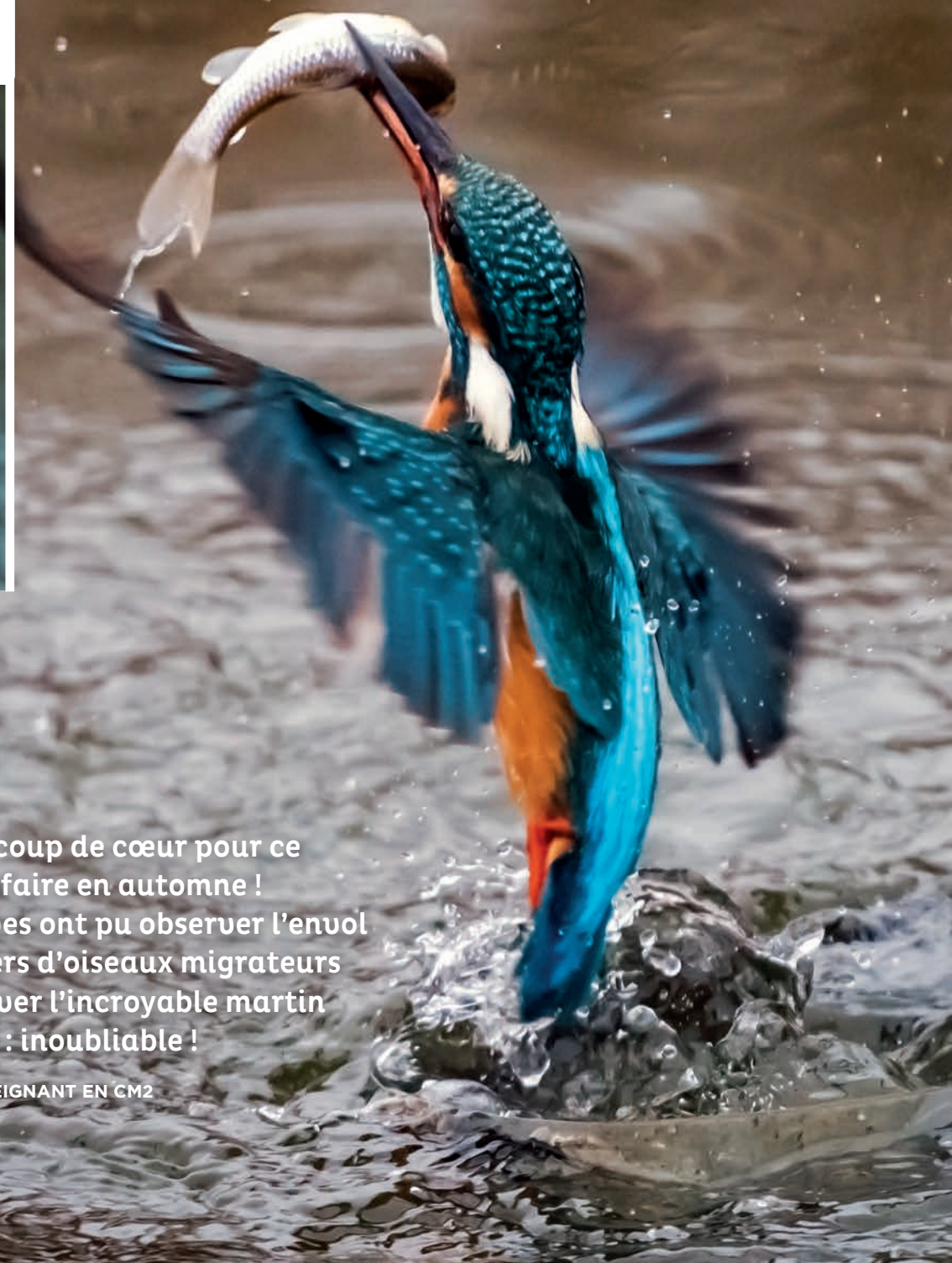
Identifier les éléments de la flore et faune du lac

Sensibiliser à la préservation des milieux



Un vrai coup de cœur pour ce séjour à faire en automne ! Mes élèves ont pu observer l'envol de milliers d'oiseaux migrateurs et observer l'incroyable martin pêcheur : inoubliable !

KARIM, ENSEIGNANT EN CM2





CLASSES ARTISTIQUES



AUBE
MESNIL-SAINT-PÈRE

MEURTHE-ET-MOSELLE
PEXONNE

VOSGES
ARRENTÉS-DE-CORCIEUX
BALLON D'ALSACE
XONRUPT-LONGEMER

Développer
l'expression et la
création artistique

Encourager
l'ouverture culturelle
et l'enrichir par
la pratique

CHAQUE PROJET CULTUREL EST UNE INVITATION À VIVRE DE NOUVELLES EXPÉRIENCES ARTISTIQUES, À LA DÉCOUVERTE DE L'AUTRE ET DE SOI-MÊME. UNE EXPÉRIENCE UNIQUE...



JOUER AVEC LA MUSIQUE, JOUER DE LA MUSIQUE

Écouter la nature et les sons qui nous entourent, découvrir instruments et orchestration, voix, percussions africaines, associer contes et musique, construire des objets sonores...

LEVER DE RIDEAU

Le jeu d'acteur, les mimes, l'improvisation, la diction, conception et mise en scène d'un scénario... Représentation à la clé !



LE CIRQUE, RIRES ET BONNE HUMEUR

Les élèves aborderont l'univers du cirque au travers de ses grandes familles techniques (jonglerie, équilibre, expression clownesque, acrobatie) tout en travaillant sur l'écoute, la confiance et le respect de leurs camarades.

FAIS TON CINÉMA

Du scénario au casting, de la caméra au montage : initiation vidéo pour tourner un court-métrage original écrit, réalisé et interprété par la classe. Exercices ludiques de lecture d'images (cadre, plan, champ...). Retour aux origines du cinéma, les effets spéciaux, découverte de la mash-up table...



Tom filmait, Léna et Jules s'occupaient du son et moi, j'étais l'actrice principale. On a tout écrit scène après scène avec Martin l'animateur, qui est aussi cinéaste. A notre retour, on a montré le film à nos parents !

SOFIA, CM2



LET'S DANCE

Expression musicale et corporelle au travers de différents types de danse (contemporaine, jazz, hip hop...)



CLASSES CITOYENNES

UNE EXPÉRIENCE POUR SENSIBILISER VOS ÉLÈVES À LEUR DROITS ET DEVOIRS DE CITOYEN TOUT EN LES PRÉPARANT AU « VIVRE ENSEMBLE » : VIE EN SOCIÉTÉ, ORGANISATION DE L'ÉTAT, LIBERTÉ D'EXPRESSION, ESPRIT CRITIQUE, CONFIANCE EN SOI...



STRASBOURG CAPITALE EUROPÉENNE

Venez faire vivre à vos élèves des expériences concrètes et matérielles sur l'Europe, au sein de la plus européenne des villes de France! À travers la visite d'institutions européennes, la rencontre avec des jeunes européens de leur âge, ou encore la réalisation d'activités sur l'Europe des deux côtés de la frontière (qu'ils franchiront à pied!), les élèves pourront pleinement se saisir de leur citoyenneté européenne!



PARCOURS CITOYEN

En s'appuyant sur les compétences liées à l'E.M.C, vos élèves construiront une réflexion et des actions autour

de la laïcité, de la lutte contre les discriminations, de l'égalité filles/garçons...

Mises en situation, lecture d'image, « Jouons la carte de la fraternité », jeux de rôles, sensibilisation des élèves à la liberté d'expression sur des thèmes tels que la citoyenneté, le regard vers l'autre et la mixité sociale. De quoi marquer une étape incontournable dans le parcours citoyen de vos élèves.



ALSACE
STRASBOURG

VOSGES
ARRENTÉS-DE-CORCIEUX
XONRUPT-LONGEMER

S'approprier
les valeurs de la
République et
de la citoyenneté
européenne

Développer
l'esprit critique

S'engager dans
un projet collectif



Ce n'est pas simple d'aborder des thématiques comme la laïcité ou les discriminations. Pour aider les enseignants, la Ligue met à disposition de nombreux outils pour permettre aux petits comme aux plus grands de s'exprimer sur ces sujets.

YASMINE, ANIMATRICE À LA LIGUE DE L'ENSEIGNEMENT



CLASSES HISTOIRE

GUÉDELON
 NORMANDIE
 ASNELLES-SUR-MER
 ALSACE
 VERDUN
 MEURTHE ET MOSELLE
 PEXONNE

Construire des repères historiques

Confronter les traces concrètes de l'histoire et les sources écrites

Appréhender concrètement le patrimoine culturel et architectural

Perpétuer le devoir de mémoire



Cette journée était super ! Nous avons commencé par le Château d'Amboise, et pique-niqué dans les jardins. L'après-midi, c'était le Château du Clos Lucé, avec toutes les anecdotes sur Léonard de Vinci. C'était un génie !

CÉLIA, 6^e

RETRACER L'HISTOIRE, C'EST SE METTRE DANS LES PAS DES GRANDS HOMMES, RETROUVER LES GESTES D'ANTAN ET SE RELIER À NOTRE PRÉSENT.



DU MOYEN-AGE À LA RENAISSANCE

Dans nos centres du Grand Est, immersion dans les us et coutumes du Moyen-âge : les hommes et les plantes (teinture, remèdes, lessive), moulin à vent, jeux anciens, calligraphie, héraldisme ou enluminure, tir à l'arc...
 À Guédelon, vivez la reconstitution d'un château-fort et découverte des métiers d'antan : carriers, tailleurs de pierre, maçons, cordiers...
 Avec cette visite : château forteresse de Druyes, carrière d'Aubigny...



ITINÉRAIRE POUR LA PAIX EN NORMANDIE

Mémorial de Caen, musée du Débarquement à Arromanches, cimetières militaires... Engager une démarche citoyenne à partir des lieux de Mémoire de la Seconde Guerre Mondiale.



VERDUN / GRAND EST « MISSION 14-18 »

Théâtres de la Première Guerre Mondiale, et parce qu'il faut comprendre la guerre pour apprendre la paix, ces parcours sont adaptés aux C3 à travers de hauts lieux de la Grande Guerre. Au programme, visites de tranchées, forts, champs de bataille...

À Verdun

Douaumont, Fleury, Mémorial, citadelle, nécropole...

Grand Est

Centre d'interprétation 14-18 de la Ménéelle, art plastique Guerre et paix, diaporama la vie du soldat...



SECONDE GUERRE MONDIALE EN ALSACE

Habitants d'un territoire ayant changé cinq fois d'appartenance nationale entre 1870 et 1946, les Alsaciens ont vécu la 2^e GM de manière particulière. À travers la visite du mémorial Alsace-Moselle et le visionnage de témoignages de personnes ayant connu cette époque, venez découvrir le quotidien des « Malgré-Nous ». Aujourd'hui, l'Alsace est devenue une région figure de proue de la paix européenne, en accueillant nombre d'institutions en sa capitale Strasbourg.





CLASSES PARIS

PARIS EST UNIVERSELLE. A L'IMAGE DE LA DIVERSITÉ CULTURELLE ET DE L'OUVERTURE AU MONDE. LA LIGUE DE L'ENSEIGNEMENT ANTICIPE ET PRÉPARE AVEC LE PLUS GRAND SOIN VOTRE SÉJOUR DANS LA CAPITALE.

PARIS ESSENTIEL

Découverte des sites emblématiques de Paris : Tour Eiffel, Louvre, Orsay, Arc de Triomphe, croisière en bateau-mouche, Montmartre...

PARIS, LA CITOYENNE

Découverte des grandes institutions politiques et différentes civilisations : Assemblée Nationale, Panthéon, Musée de l'armée / les Invalides, Arc de Triomphe, constitution de la Commune de Montmartre, Mémorial de la Shoah, Cité Nationale de l'histoire de l'immigration...



PARIS, L'ARTISTIQUE

La Littérature et les arts du spectacle : Parcours Molière ou Victor Hugo, théâtre ou concerts dans de grandes salles parisiennes, Opéra Garnier, Montmartre la Bohème... Les arts plastiques : Centre Pompidou, Musée du Quai Branly, Louvre...

PARIS ET SON HISTOIRE

Découverte de l'histoire de Paris : Musée Carnavalet, Versailles, Ile de la Cité, Conciergerie, le Soldat inconnu à l'Arc de Triomphe... et l'histoire de demain avec les perspectives de reconstruction de la Cathédrale Notre-Dame.



PARIS, LA SCIENTIFIQUE

Explorer et tester grâce aux sites : Cité des sciences, Musée de l'Homme, Palais de la découverte, Muséum d'histoire naturelle, Musée des arts et métiers...

Connaître le patrimoine architectural et les œuvres artistiques de référence

Appréhender les grandes périodes de l'histoire à travers les monuments, les musées et les sites insolites de la capitale

Connaître le fonctionnement de nos institutions et de la vie publique



“ C'était un régal de voir mes élèves restituer la leçon du « Le Sacre de Napoléon » devant le tableau et le guide du Louvre !

CÉLINE, PROFESSEUR D'HISTOIRE



CLASSES PATRIMOINE RÉGIONAL



Étudier les réalités géographiques de sa région

Identifier les traces des grandes périodes de l'histoire via le patrimoine bâti

Connaître le patrimoine artistique et culturel de sa région par l'étude des principaux courants et œuvres de référence

Découvrir la richesse du patrimoine architectural et culturel à deux pas de vos écoles



“ Nous sommes rentrés ravis de notre séjour à Strasbourg. Les élèves ont beaucoup apprécié le grand jeu de piste à travers le centre historique, merci !

OLIVIER, ENSEIGNANT CP



PARTEZ EN SÉJOUR OU EN CLASSE À LA JOURNÉE, POUR UNE DÉCOUVERTE DES VILLES DU GRAND EST, AUX CONFLUENTS DE MOUVEMENTS ARTISTIQUES INNOVANTS ET RICHES DE LEUR PATRIMOINE UNIQUE.

STRASBOURG ET PLAINE D'ALSACE

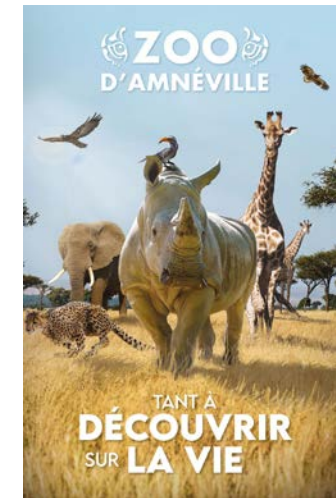
Découvrir Strasbourg, capitale de l'Alsace et cœur battant de l'Europe, sous des formes aussi riches que variées.

Strasbourg la Culturelle
musée historique, musée Tomi Ungerer, musée d'Art Moderne, visite de la cathédrale, la Grande Mosquée, la Grande Synagogue...

Strasbourg la Scientifique
jardin botanique, musée d'histoire naturelle, le Vaisseau...

Strasbourg l'Européenne
visite d'institutions européennes, passage en Allemagne...

Strasbourg l'Alsacienne
visite de la Petite France, du centre historique, musée alsacien, Haut Koenigsbourg, Colmar...



ÉTONNANTE VILLE DE METZ

Découvrir la richesse du patrimoine architectural et culturel à deux pas de vos écoles : animations sur l'Art moderne et contemporain au Centre Pompidou Metz, Arsenal, Porte des Allemands, Musée de la Cour d'Or, zoo d'Amnéville, Cathédrale St Etienne et Chagall...

NANCY, DE CHARLES LE TÊMÉRAIRE À EMILE GALLÉ

L'impressionnante Place Stanislas, un rallye historique sur les incontournables et l'art nouveau de la vieille ville, l'Opéra de Lorraine, le Musée des Beaux-Arts, le Palais Ducal, le Muséum aquarium...



Palais Ducal, Nancy

TROYES, CITÉ MÉDIÉVALE ET RENAISSANCE

Cité des Foires commerciales de Champagne au Moyen-âge, la ville possède un énorme patrimoine du 16^e siècle. A travers les rues bordées de maisons à pan de bois, les enfants découvrent l'architecture et les usages d'antan : atelier fabrique d'un vitrail, découverte de vieux grimoires, passage dans des ruelles typiques...



Le siège de Troyes



CLASSES À L'ÉTRANGER



Portsmouth, RU



Royaume-Uni

ITINÉRAIRE SECONDE GUERRE MONDIALE

Parce que le débarquement en Normandie a aussi été préparé à Londres, ce séjour permettra à vos élèves de comprendre les préparatifs et la collaboration entre Royaume uni et Résistance Française durant la 2^{de} Guerre Mondiale : château de Douvres et ses Tunnels, Bureau de Winston Churchill, infrastructures portuaires de Portsmouth et retour par la traversée Portsmouth/Caen et visite du mémorial de Caen.

LÉGENDES & HISTOIRES ANGLAISES

Les romans, les contes et légendes anglaises nourrissent l'imaginaire des élèves. De Londres à Oxford en passant par Winchester, partez sur les traces d'Harry Potter, d'Alice au pays des Merveilles ou du roi Arthur.

Allemagne

MUNICH

Découverte de la Bavière et de sa capitale Munich, au travers de son histoire : les 4 châteaux de Louis II de Bavière, dit le « roi fou », dont le palais de Neuschwanstein... mais aussi à travers les sciences et techniques avec le Deutsches Museum, le Musée BMW, la tour télévision.

TITISEE SPÉCIAL BILINGUE

Au cœur de la Forêt noire, au bord du Lac Titisee, appréhendez la langue allemande de façon ludique avec des animateurs sportifs natifs. Découvrez le Land de Bade-Wurtemberg : rallye découverte de Fribourg et visite de son quartier écologique Vauban. Montez en téléphérique sur le Schauinsland. Dégustez les plats locaux.

Château Eherenfels sur le Rhin, Allemagne



Belgique

BRUXELLES, LA CAPITALE DE LA BANDE DESSINÉE

À travers les héros du 9^e art que vos élèves connaissent découvrez Bruxelles, capitale au cœur de l'Europe. Au programme : visite guidée de la ville, Centre européen de la BD, parcours guidé autour de la bande dessinée (fresques), chocolaterie.



RHIN ROMANTIQUE

Inscrite au patrimoine mondial de l'UNESCO, la vallée du Rhin regorge de châteaux-forts romantiques entre alternance de paysages fluviaux idylliques, montagnes, villes historiques et sites pittoresques. Bonn, ville natale de Beethoven et première capitale fédérale d'Allemagne, Cologne et ses douze églises romanes et sa magistrale cathédrale gothique, Mayence, ville natale de l'inventeur de l'imprimerie, le célèbre Gutenberg.

LES CENTRES D'HÉBERGEMENT COLLECTIFS SONT CALMES ET SÉCURISÉS ET FRÉQUENTÉS UNIQUEMENT PAR DES GROUPES DE MINEURS.

S'ouvrir au monde et à la diversité culturelle

Comprendre l'histoire du pays en lien avec la découverte des monuments et des sites visités

Vivre une première expérience d'immersion linguistique



A deux pas de chez nous, le dépaysement a été total à Munich, les enfants ont pu s'approprier une autre culture, un autre mode de vie et une autre gastronomie !

ALINE, PROFESSEUR DES ÉCOLES, CM2



POURQUOI PARTIR AVEC LA LIGUE ?



Nos 6 valeurs éducatives

LAICITÉ

Principe républicain et constitutionnel, la laïcité invite à l'ouverture et à la découverte de l'autre. Partir avec la Ligue de l'enseignement, c'est la garantie de voir respectées les convictions philosophiques et religieuses de chacun(e) mais sans prosélytisme.

DIVERSITÉ / ÉGALITÉ

La diversité est un enrichissement individuel et collectif. L'égalité permet son expression et garantit le « vivre ensemble ». Partir avec la Ligue de l'enseignement c'est, par exemple, la garantie d'affirmer l'égalité entre filles et garçons.

ÉMANCIPATION / SOCIALISATION

L'émancipation et la socialisation permettent à chacun(e) de prendre sa place dans la société. Partir avec la Ligue de l'enseignement c'est la garantie de prendre du temps pour observer, comprendre et agir seul ou en groupe.

Solidarité / engagement

Indissociables, la solidarité et l'engagement sont les bases d'une société plus fraternelle et plus juste. Partir avec la Ligue de l'enseignement, c'est la garantie de participer à la construction d'un avenir individuel et collectif plus solidaire et plus fraternel.

DÉMOCRATIE

La démocratie s'appuie sur le droit de chacun(e) à participer à des prises de décisions collectives. Partir avec la Ligue de l'enseignement, c'est par exemple, la garantie de participer à des débats où chacun(e) s'exprime librement.

CITOYENNETÉ

La citoyenneté est un exercice actif! C'est avoir accès à des outils pour acquérir la connaissance, la développer et ainsi pouvoir agir. Partir avec la Ligue de l'enseignement, c'est la garantie de pouvoir expérimenter, prendre les choses en main et faire des choix.

Nos 5 intentions éducatives

NOUS CULTIVONS NOTRE IDENTITÉ

Nous agissons pour tous, du plus jeune au plus âgé, au plus près de chacun(e) et dans tous leurs temps éducatifs. Notre secteur d'activités est porté par un réseau d'acteurs professionnels, volontaires et bénévoles, engagés et mobilisés.

NOUS VOYAGEONS ENSEMBLE

Enfants, adolescents et adultes, acteurs éducatifs ou partenaires, tous différents mais tous réunis pour « vivre ensemble » de belles aventures éducatives! À travers des projets communs, nous concevons et vivons des relations où chacun(e) trouve sa place... tout au long de sa vie.

NOUS EXPRIMONS NOS PÉDAGOGIES

Nos pédagogies se nourrissent de l'observation, de l'expérimentation, de la découverte. Elles impliquent tous nos publics dans la construction de temps éducatifs dans une recherche constante d'innovation.

NOUS EXPLORONS NOS ACTIONS

Plus que de simples activités, nos actions de séjours, de loisirs éducatifs et de formation sont des moyens de transformation de notre société. Nous améliorons constamment la qualité de nos offres en nous appuyant sur notre expérience et notre capacité à innover.

NOUS AGISSONS AVEC ET SUR NOS TERRITOIRES

Espaces de vie, de proximité, espaces de découvertes, lieux d'accueil ; du local à l'international, le territoire est une zone d'adaptation, d'action, où naissent et vivent nos projets. Agissons ensemble!



Découvrez le film d'animation de la Ligue: <http://lecoleaillieurs.fr/le-projet-educatif>

* <http://lecoleaillieurs.fr/le-projet-educatif/>

Votre partenaire pour tous vos déplacements



Metz Evasion
03.87.74.06.22

contact@metzevasion.fr
66 rue du général Metman
57070 Metz



LA LIGUE DE L'ENSEIGNEMENT EN MEURTHE ET MOSELLE C'EST AUSSI :

L'USEP, LIRE ET FAIRE LIRE ET VACANCES POUR TOUS

REJOIGNEZ LE MOUVEMENT !

03 83 28 70 28 — WWW.LIGUE54.ORG

SCOLAIRE

SITES UTILES DE LA LIGUE ET SON RÉSEAU :

www.lecoleaillieurs.fr

Le blog pour parler autrement
des classes de découvertes
et des voyages scolaires.

www.laligue.org

Le site national de la Ligue
de l'Enseignement.

www.laicite-laligue.org

Actualités, infos et débats.

www.laicite-educateurs.org

La laïcité à l'usage des éducateurs.

www.usep.org

Le site national de l'USEP.

www.lireetfairelire.org

Partage de la lecture entre
générations.

www.pasdeducationpasdavenir.org

Projets pour le droit à l'éducation
dans le monde.

LIGUE DE L'ENSEIGNEMENT FÉDÉRATION DE MEURTHE-ET-MOSELLE

49, rue Isabey CS 85 221
54052 NANCY CEDEX
Tél: 03 83 92 56 05
voyage.scolaire@ligue54.org
www.ligue54.org